

JOURNÉE PÉDAGOGIQUE

24 février 2021 - 8h45 à 16h30

Sur campus/On campus + Comodal/Flex

Atelier du matin 8h45 à 10h45 / Morning Workshop 8:45 am to 10:45 am

Les examens collaboratif

Julie Hébert

Bilingue

Comodal



Selon les cours et leurs modalités, l'examen collaboratif est une belle alternative à la réalité d'aujourd'hui. La stratégie d'évaluation consiste à mettre les étudiants en situation de collaboration pour réaliser l'examen. L'atelier vise tout d'abord à faire vivre l'expérience d'un examen collaboratif aux participants. Ensuite, plusieurs variantes de cette stratégie seront présentées. Enfin, nous pourrions discuter des nombreuses retombées positives sur les apprenants dans le choix de cette option d'évaluation.

Humanités en jeu/Humanities at play (partie I / part I)

Dominic Claveau et
Richard Fortier

Bilingue



Peut-on faire vivre des problématiques et des enjeux éthiques par le truchement des jeux de rôle? C'est la grande question qui anime notre démarche d'innovation pédagogique. Alliant apprentissage expérientiel, empathie, coopération et motivation, l'emploi de jeux de rôle pour enseigner les sciences humaines s'est avéré comme une voie pleine de potentiel qui pourrait s'appliquer à d'autres cours et contextes d'enseignement.

Comment intervenir auprès d'un étudiant en détresse/ How to intervene with a student in distress

Julia Brito-Denis et Vidushi Bundhun

Bilingue

Comodal



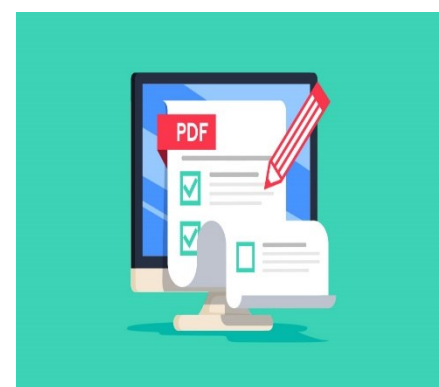
- ✓ Comment reconnaître des signes de détresse chez les étudiants. / How to identify distress signals in students.
- ✓ Comment soutenir un étudiant qui vit des difficultés personnelles. / How to support a student who is experiencing personal issues.
- ✓ Comment mieux respecter vos limites en tant qu'enseignant. / How to respect your boundaries as a teacher.
- ✓ Comment référer au soutien psychosocial. / How to refer to psychosocial support.
- ✓ Exploration de situations vécues par des professeurs ou de vignettes. / Exploring situations experienced by teachers or hypothetical cases.

How to quickly create an interactive pdf questionnaire/ How to quickly create an interactive pdf questionnaire

Patrick Saint- Louis

Bilingue

An interactive pdf questionnaire, for example, includes preformatted fields that allow users to write text and select options. It can therefore be used to review and evaluate student learning. (ex: quiz, homework and project). This workshop will teach you how to quickly create an interactive pdf questionnaire.



Introduction SAP

Tarik Zaidane

Français



Venez découvrir le logiciel innovant de gestion d'entreprise. Tarik vous présentera le concept de ERP, il introduira le logiciel SAP et vous fera une visite guidée de la plateforme.

Parce que la **santé mentale**, ça touche **tout le monde** !

Formation pour tous de 11h à 12h30
de l'Organisme **RELIEF**

Garder l'équilibre au travail et développer du pouvoir sur sa santé

Conférence offerte par **Pierre Craig**, journaliste et ambassadeur de Relief

Édouard Murat, intervenant en santé mentale.

Anxiété, stress, pression, dépression. À chaque année, entre 10 et 20 % des travailleurs connaîtront des symptômes d'une sévérité qui affectera leur présence ou leur productivité au travail, sans compter leur niveau d'engagement et leur bien-être. Personne n'est à l'abri, mais tous peuvent jouer un rôle actif pour les surmonter et les prévenir. Quelles sont les actions qui vous aident à devenir ou demeurer le patron de votre santé mentale? Quelles sont celles de vos collègues? Découvrez comment alimenter votre pouvoir d'agir, cultiver votre autogestion et veiller à votre bien-être... à votre façon.

Au programme : • Témoignage • Présentation de Relief • L'autogestion en santé mentale, c'est quoi? • Les troubles anxieux et dépressifs et leurs impacts au travail • Schéma des stades de fonctionnement au travail • L'importance des proches, à la maison comme au travail • Quelques outils pour faire face à l'anxiété

Cliquez ici pour en connaître davantage sur l'organisme [RELIEF](#)



**LUNCH DE
12H30 À
13H30**



Atelier de l'après-midi 13h45 à 16h30 / Afternoon Workshop 13:45 pm to 16:30 am

The Experiences and Expectations of Non-Traditional Adult Learners.

Heather Sorella

English
Comodal



With an influx of non-traditional adult learners returning to academia, their experiences and expectations can often help or hinder their learning outcomes. Based on Knowles' theory of andragogy, this workshop will discuss the fundamental assumptions regarding the teaching-learning transaction and help teachers engage and adapt their instructional strategies to leverage adult learners' experience, motivation, and willingness to learn.

Teams : rafraîchissement et bonnes pratiques // Teams : refresh and good practices

Thibault Vezat

Bilingue
Comodal



Vous êtes nouveau (ou nouvelle) enseignant(e) au collège Lasalle ? Vous n'avez pas enseigné sur Teams depuis quelques temps ? Cet atelier sera pour vous l'occasion, dans un premier temps, de refaire le tour des fonctionnalités de base pour vos cours en ligne, puis, dans un second temps, de partager vos bonnes pratiques en ligne ou d'aller chercher de l'inspiration parmi vos collègues pour renouveler, au besoin, votre utilisation de la plateforme.

Humanités en jeu / Humanities at play: application (Partie II, Part II)

Dominic Claveau et Richard Fortier

Bilingue

Venez découvrir en quoi consiste un jeu de rôle sur table et comment nous l'employons dans le cadre de nos cours. Nous offrons à certains d'entre vous d'essayer "Misspent Youth", où vous incarnerez des adolescents tentant de s'opposer à une Autorité abusive. Les membres de l'audience seront invités à



répondre à quelques questions de réflexion semblables à celles posées aux étudiants.

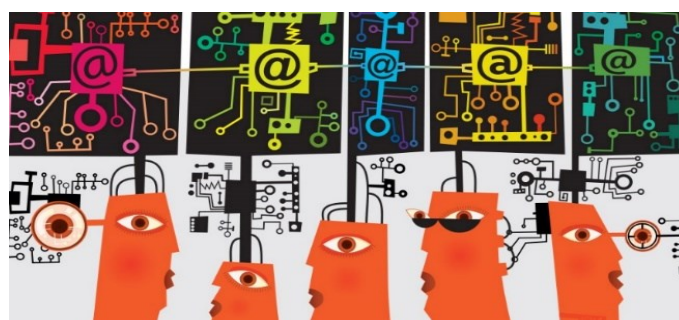
Important : Il faut 4 volontaires par table de jeu. Le reste des participants à l'atelier seront spectateurs.

Smart Education by Artificial Intelligence

Kaveh Bakhtiyari

Anglais

Artificial Intelligence (AI) has been the center of attention in various fields. We often hear about how our lifestyle benefits from AI and its possible threats to take over human life and rule our world or to simply eliminate many job opportunities. Universities, companies, and even governments are investigating AI potentials to integrate it into their products, services, and even their own internal workflows. In this talk, we want to know more about AI, its applications, benefits, and threats, and more specifically talking about its role in education. Moreover, the current state and possible future direction of AI will be discussed. If you are interested in AI, this talk will provide you with fundamental points to understand and start your fascinating journey in this direction.



Pour toute question, veuillez communiquer à l'adresse suivante : equipe.pedagogique@collegelasalle.com

N.B : Si vous avez une décharge de CI, veuillez ne pas remplir le questionnaire et contacter directement l'équipe pédagogique afin de choisir votre atelier.

Bon perfectionnement à tous ! 😊